



El Alarm-Com GPRS es un sistema de telemetría y vigilancia remota vía telefonía celular GSM/GPRS y Ethernet con protocolo ModBus/TCP para plantas reguladoras de GLP y gas natural:

Las alarmas producidas son almacenadas en colas independientes.

Genera un reporte diario del estado del sistema de hora programable.

En el caso del corte o reposición del suministro de energía eléctrica de red o de batería baja reporta un alerta por estos eventos por SMS y Email.

Los mensajes informados por voz deben ser confirmados con la tecla #, en caso contrario no será eliminado de la cola correspondiente e intentará comunicarlo nuevamente.

Las entradas de intrusión y de alarma son enmascarables independientemente.

Posee dos niveles de claves distintas, una para la distribuidora y otra para el operador de la planta que permiten el acceso a distintos niveles de programación.

Permite la programación de valores mínimos ,máximos, ceros, escalas y unidades para las entradas analógicas, en caso de disminuir el nivel por debajo del mínimo o superar el máximo se generará una alarma por SMS y Email.

Posee función BRIDGE esto permite que actúe como puente entre TCP IP y el puerto serial RS-485, esto posibilita conectar otros dispositivos ModBus sobre ese puerto.



## Canales de programación :

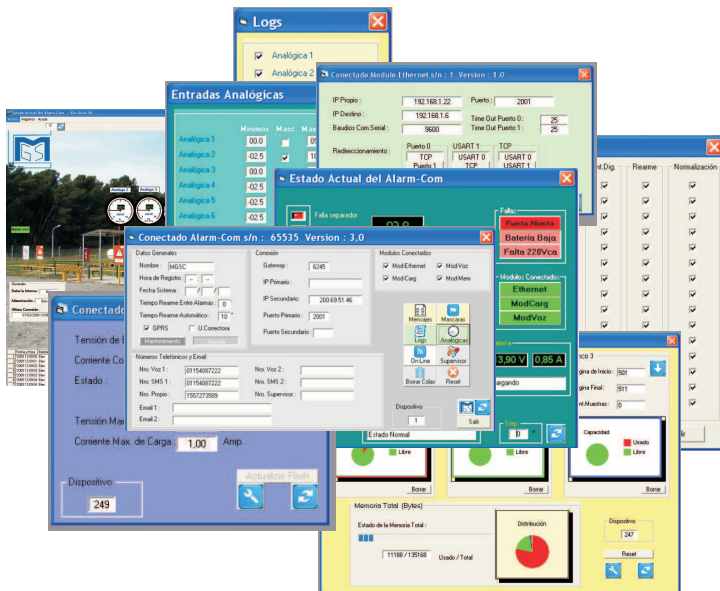
- SMS
- RS232 ModBus
- GPRS ModBus TCP/IP Ethernet con protocolo ModBus TCP/IP

## Canales de alerta:

- **Mensaje de texto SMS** : Reporta las alertas a dos números de celulares programables.
- **Mensaje de voz** : Reporta las alertas a tres números de voz programables.
- **EMAIL** : Reporta el mismo mensaje enviado por SMS a dos direcciones de email.

## Parámetros programables :

- Dos números para mensajes de texto SMS
- Tres números telefónicos para mensajes de voz
- Dos direcciones de EMAIL
- Hora de registro del sistema.



## Características Técnicas :

- 16 entradas on/off aisladas, para la conexión de los respectivos sensores.
- 8 entradas analógicas para la implementación de traductores 4/20 mA.(2 hilos)
- Display de 4 líneas de 16 caracteres cada una, donde se visualizaran en campo los parámetros del sistema como por ejemplo los números telefónicos programados.
- 1 (uno) puerto RS-232 para conexión a una PC.
- 1 (uno) puerto RS-485 para conexión a una PC.
- 1 (uno) puerto ETHERNET.
- Batería de backup .
- Cargador de batería con parámetros programables según necesidades del sistema.
- Tensión de alimentación : 220 Vca.
- Consumo : 40 W
- Temperatura ambiente de trabajo : -10 / 45 C.
- Frecuencia de transmisión : 850 / 1800 Mhz.
- Fusible externo : 500 mA.
- Fusible interno : 1.5 A.
- Longitud del cable de alimentación : 1,80 mts.
- Longitud del cable de antena : 3 mts.
- Corriente consumida (stand by) : 300mAcc.
- Corriente media consumida (en transmisión) : 500mAcc.
- Corriente consumida por cada entrada digital : 2mA.
- Batería interna : 12 V 7A (duración aproximada sin alimentación de red 24 horas)